

kollektion work&wash

*klassisch
praktisch
universell einsetzbar*

// **bewährter
dauerbrenner**



Puristisch ohne Schnickschnack - Work&Wash vereint geringes Gewicht mit hoher Haltbarkeit. Sie erhalten eine der bewährtesten Kollektionen auf dem Markt. Seit vielen Jahren sind tausende Berufsbekleidungsträger überzeugt.

Nachhaltig und FAIR ist ein Anspruch den Work&Wash voll und ganz erfüllt. Und das bereits bevor der Fokus auf die Aspekte kamen. Befragen Sie uns gerne zu den einzelnen Themen.

Mit der Verfügbarkeit in Standardfarben und Modellen werden die Bedürfnisse der allermeisten Branchen abgedeckt. Wir beraten Sie gerne zu Ihrem Bedarf

ullmer GmbH & Co. KG

Am Dolzbach 5, 97616 Bad Neustadt

Telefon: +49 9771 6113-0

Telefax: +49 9771 6113-129

E-Mail: info@wirsindullmer.de

 **ullmer**
kompetenz in textilservice.



bundhose work&wash



***größen**
44n – 64n, 44l – 56l, 48s – 56s (außer grün)

***material**
65% Polyester / 35% Baumwolle, ca. 245 g/m²

// design

- Reflexpaspel zur erhöhten Sichtbarkeit
- bequemer Bund mit Gummizug, Bundfalten
- Oberflächen schonend durch verdeckte Metallteile

// funktion

- Gesäßtasche mit einem Druckknopf zu schließen
- zwei Seitentaschen vorne
- rechts: Zollstocktasche mit Stiftfach vorn
- links: Schenkeltasche mit Smartphonetasche. Patten jeweils mit einem Druckknopf zu schließen
- Hosenschlitz mit verdecktem Knopf und Reißverschluss

grau

Schenkeltasche mit
Smartphonetasche

Gummizug
im Bund



// weitere farben



// ihre farbe nicht dabei?
kontaktieren sie uns



latzhose work&wash

zwei
Stifttaschen



grün

Stretcheinsatz
in Gewebefarbe

*größen

44n – 64n, 44l – 56l, 48s – 56s (außer grün)

*material

65% Polyester / 35% Baumwolle, ca. 245 g/m²

// design

- Reflexstreifen auf Brust und Beinseitentasche
- Stretchträger mit Kunststoff-Steckschnallen
- Oberflächenschonend durch verdeckte Metallteile

// funktion

- Gesäßtasche mit einem Druckknopf zu schließen
- zwei Seitentaschen vorne
- rechts: Zollstocktasche mit Stiftfach vorn
- links: Schenkeltasche mit Smartphonetasche. Patte mit einem Druckknopf zu schließen
- rechts: Zollstocktasche mit Stiftfach vorn
- Vorderhose Latz mit aufgestepter Tasche. Tasche mit zwei Stifttaschen und Patte. Patte mit einem verdecktem Druckknopf zu schließen
- seitliche Stretcheinsätze in Gewebefarbe
- Hosenschlitz mit Reißverschluss

Steckschnalle
aus Kunststoff



// weitere farben



kornblau



marine



grau

// ihre farbe nicht dabei?
kontaktieren sie uns



bundjacke work&wash



verdeckte Knopfleiste

***größen**

XS – 3XL

***material**

65% Polyester / 35% Baumwolle, ca. 245 g/m²

// design

- Reflexpaspel zur erhöhten Sichtbarkeit
- alle Metallteile sind verdeckt

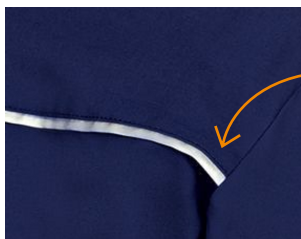
// funktion

- zwei aufgesetzte Brustaschen mit Patten
- Patten einseitig außen angestept, vorne mit Druckknopf
- rechte Brusttasche mit Stiftfach
- zwei Eingrifftaschen seitlich
- Innentasche linke Brustseite
- Verschlussleiste mit vier verdeckten Druckknöpfen
- Ärmel-Manschette verstellbar mit Druckknöpfen

marine

integrierte Handytasche

offenes Stiftfach



Besatz mit Reflex

// weitere farben



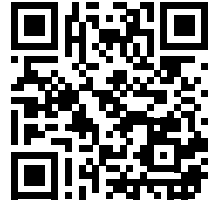
kornblau

grau

grün

// ihre farbe nicht dabei?
kontaktieren sie uns

Jetzt Arbeitskleidung leasen
» für Handel, Handwerk, Industrie



berufs- bekleidung

hygienisch aufbereiten!

// ullmer ist Ihr
regionaler
Problemlöser



ullmer GmbH & Co. KG

Am Dolzbach 5, 97616 Bad Neustadt

ullmer Schmalkalden GmbH & Co. KG

Alte Kammgarnspinnerei 13, 98574 Schmalkalden

Telefon: +49 9771 6113-0

Telefax: +49 9771 6113-129

E-Mail: anfrageMBK@wirsindullmer.de

 **ullmer**
kompetenz in textilservice.